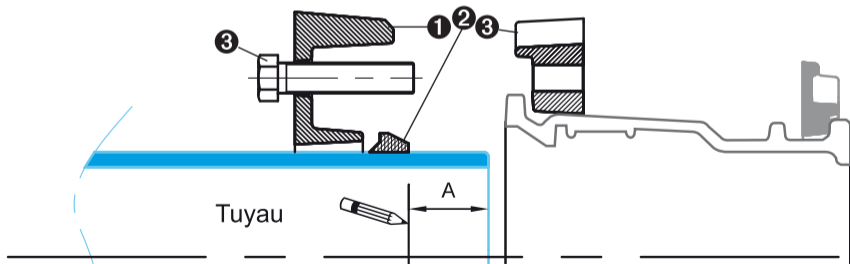


Après avoir tracé la côte A sur le tuyau uni, monter les pièces dans l'ordre : **1 2 3**



DN	A (cm)	Couple de serrage (N.m)
100	7 à 8	100
125	7 à 8	120
150	7 à 8	100
200	7 à 8	120
250	7 à 8	100
300	7 à 8	100

Déviat ion angulaire admissible : 5°

