

1/2

**TRAPPES VERROUILLÉES
TYPES LTV - CLASSE C 250**



CARACTÉRISTIQUES :

Norme : **EN 124-2**

Résistance : **250 kN**

Verrouillage type ¼ de tour tête H Ø 22 inox

Certification produit :

MATIÈRE & REVÊTEMENT :

Tampons : Fonte EN-GJS-500-7.

Peinture hydrosoluble noire

Cadres : Cornière acier galvanisé à chaud

OPTIONS SUR DEMANDE :

Vis et clé de manœuvre spécifiques assurant une protection anti-effraction de l'ensemble.

Verrouillage antieffraction breveté SAE.

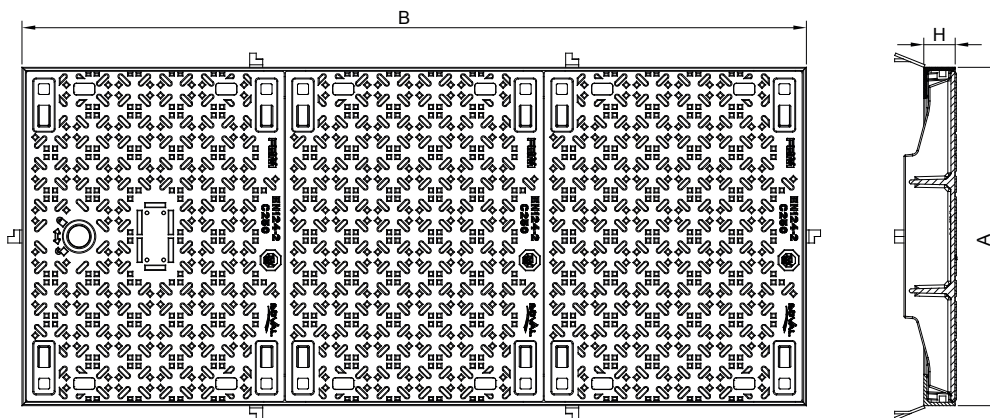
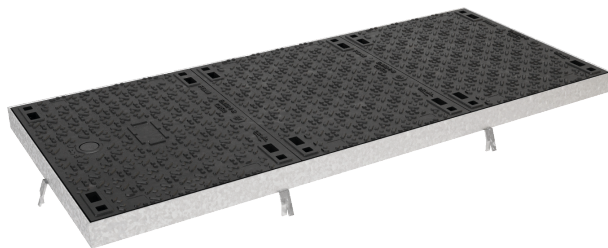
Marquage personnalisé

Grille de protection

Outils de manœuvre

REMARQUE :

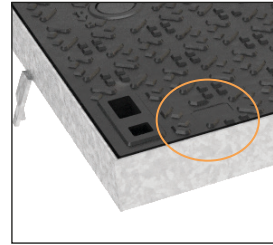
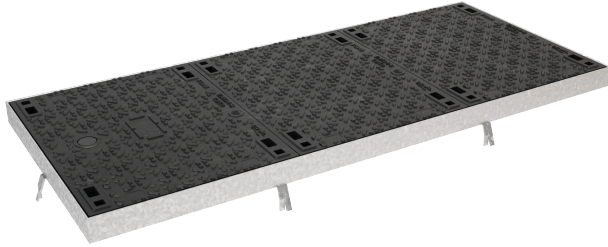
Tampon muni de 4 patins anti-bruit en EPDM (emboîtés et collés).



Code version 1/4 de tour tête H	Référence trappe	Disposition	Ouverture libre	A*	B*	H*	Masse de l'ensemble
				mm			Kg
22624	L1TV		527 x 389	509	647	60	44
22625	L2TV		1161 x 389	509	1281	60	87
20730	L3TV		1381 x 527	647	1501	60	122
25532	L4TV		1876 x 527	647	1996	60	162
28803	1/2 L4TV		884 x 527	647	1004	60	87
Masse d'un tampon (Kg)							32

*Côtes extérieures cadre.

2/2 | **TRAPPES VERROUILLÉES**
TYPES LTV - CLASSE C 250



LES POINTS DE PRÉHENSION

Points de préhension en «L» grâce à 4 voiles défonçables de 20 x 40 mm.

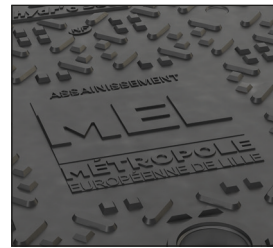
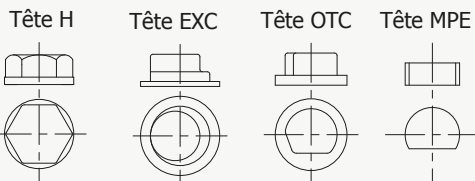
Les systèmes de verrouillage 1/4 de tour sont équipés en standard par des têtes hexagonales de 22.

Sur demande, Soval étudie et met à votre disposition des systèmes codés et personnalisables afin de renforcer la sécurisation de ces fermetures.



VERROUILLAGE 1/4 DE TOUR

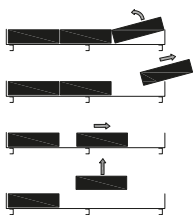
Came et corps en acier inox. Verrouillage et déverrouillage par simple rotation d'1/4 de tour de la vis.



PERSONNALISATION PAR MARQUAGE

À la demande les trappes peuvent être personnalisées par un **marquage en fonte** moulé dans la masse et par une peinture polyester de couleur.

SCHÉMA D'OUVERTURE :



ETAPE 1 : Déverrouiller le 1/4 de tour ou SAE du tampon service et le soulever (par pivotement)

ETAPE 2 : Faire glisser les tampons esclaves le long du cadre afin de les dégager des gâches.

ETAPE 3 : Soulever les tampons.

Les produits associés

