

1/2 | **TÊTE DE BOUCHE À CLÉ N°137**
TAMPON POLYAMIDE



LIEU D'INSTALLATION :

Trottoirs et chaussées

MATIÈRE & REVÊTEMENT :

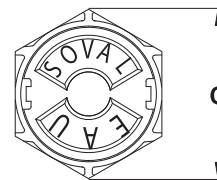
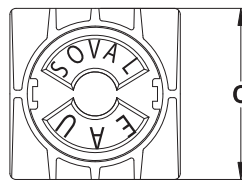
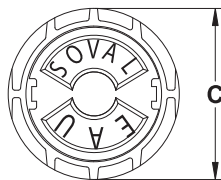
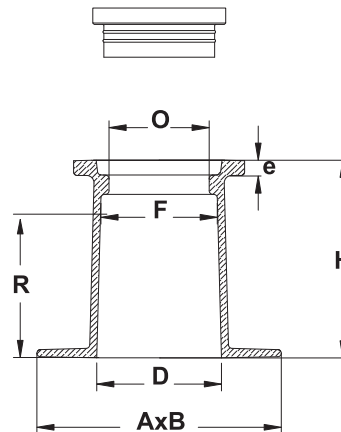
Corps : Fonte GS 500-7.

Peinture hydrosoluble noire.

Tampon : Polyamide noire teintée dans la masse

RÉSISTANCE :

400 kN



Code article	Type de tête	e	C	O	F	D	H	A x B	R*	Masse	
										du tampon	de l'ensemble
		mm								Kg	
24989	Rond	10	140	82	95	102	160	200 x 170	125	0,1	3,8
24990	Carré	10	140	82	95	102	160	200 x 170	125	0,1	4,1
24991	Hexagonal	10	140	82	95	102	160	200 x 170	125	0,1	4,1

*R : hauteur de réglage du tube allonge. Il ne doit pas être en contact avec la tête de la bouche à clé.

Les dimensions, les normes et les masses sont données à titre indicatif. SOVAL se réserve la possibilité de modifier sans préavis les caractéristiques des produits figurant sur le présent document.

2/2 | **TÊTE DE BOUCHE À CLÉ N°137
TAMPON POLYAMIDE**



**UNE FABRICATION
FRANÇAISE**

Leader dans les dispositifs de branchement, les bouches à clé SOVAL sont exclusivement produites en France dans les Fonderies de Brousseval et Montreuil (52).



**LE TAMPON
POLYAMIDE**

Les tampons en Polyamide améliorent la transmission des résultats sur l'écoute des détecteurs de fuite.

Les produits associés

